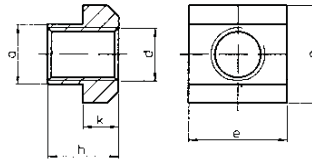


Muttern

für T-Nuten, Stahl 10



DIN 508
ISO 299*

d	Nutennennmaß	a	e	h	k	Paketinhalt	Preis
M 6	8	7,6	13	10	6	25	137,00
M 8	10	9,6	15	12	6	25	144,00
M 10	12	11,6	18	14	7	10	150,00
M 12	14	13,6	22	16	8	10	175,00
M 14	16	15,6	25	18	9	10	223,00
M 16	18	17,6	28	20	10	10	274,00
M 20	22	21,6	35	28	14	5	498,00
M 24	28	27,6	44	36	18	5	916,00

Anschweißenden

mit 6kt.-Muttern, Stahl 3.6



DIN 525

d	b	l	Paketinhalt	Preis	d	b	l	Paketinhalt	Preis
M 6	35	130	100	83,34	M 20	75	210	10	488,80
M 8	40	140	100	100,21	M 24	85	230	10	741,88
M 10	45	150	50	157,48	M 30	105	270	lose	1.356,46
M 12	55	170	25	179,97	M 36	125	310	lose	2.329,96
M 16	65	190	25	338,48					

Steinschrauben

mit 6kt.-Muttern, Form C, Stahl 3.6,
verzinkt



DIN 529

d	M 10	M 12	M 16	M 20
b	25	30	40	50
a max./ c max	32 / 55	40 / 70	55 / 90	65 / 110
l				
100	129,87			
150	151,85	154,41		
160		158,50	259,22	370,18
200		181,51	293,99	406,48
250		217,81	341,54	495,95
300		236,22	398,81	564,47
Paketinhalt	25	25	10	lose

* Maße nach DIN, die Gegenüberstellung der ISO-Norm weist nur auf die Ablösung der DIN-Norm hin, sagt aber nichts aus über den Grad der Übereinstimmung oder den Zeitpunkt der Umstellung.