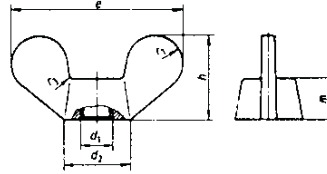


Flügelmuttern

Temperguß (GT) roh oder verzinkt

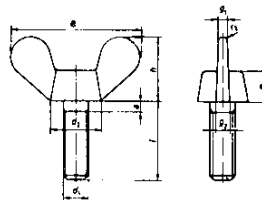


DIN 315

d ₁	M 3	M 4	M 5	M 6	M 8	M 10	M 12	M 16	M 20	M 24
d _{2min/max}		6/8	8/11	10/13	13/16	17/20	20/23	26/29	32/35	41/44
e _{min/max}		18/20	24/26	30/33	36/39	48/51	62/65	70/73	86/90	106/110
h _{min/max}		8,5/10,5	11/13	15/17	18/20	23/25	31/33,5	35/37,5	44/46,5	53,5/56,5
Preis roh	10,38	15,90	17,95	23,57	34,87	58,80	102,77	188,67	436,13	869,20
Preis verzinkt	10,84	16,36	18,76	25,26	37,73	64,42	114,53	207,07	468,34	
Paketinhalt	100	100	100	100	100	100	50	25	25	25

Flügelschrauben

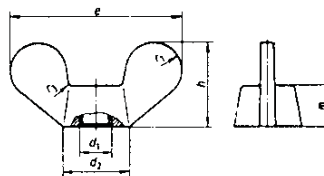
Temperguß (GT) verzinkt



DIN 316

d ₁	M 4	M 5	M 6	M 8	M 10	M 12	M 16
d _{2min/max}	6/8	8/11	10/13	13/16	17/20	20/23	26/29
e _{min/max}	18/20	24/26	30/33	36/39	48/51	62/65	70/73
h _{min/max}	8,5/10,5	11/13	15/17	18/20	23/25	31/33,5	35/37,5
l							
8	41,77	43,15					
10	41,77	43,15	52,92	74,65			
12	42,80	43,16	53,17	74,65			
16	43,36	44,18	54,20	76,18	121,18		
20	43,61	44,99	54,71	80,27	124,24		
25	43,82	45,91	55,73	80,78	127,31	222,41	
30		46,48	57,26	82,32	138,56	227,52	
35		46,48	58,29	85,39	142,14	240,31	
40			59,82	88,45	132,42	246,44	784,32
50			63,91	90,50	170,77	261,27	871,24
60						275,59	
Paketinhalt	100	100	100	100	100	50	25

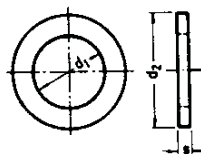
Flügelmuttern
amerikanische Form
Edelstahl A4



DIN 315 ähnl.

d ₁	M 4	M 5	M 6	M 8	M 10	M 12
d ₂ etwa		10	12	14	16	22
e etwa		22	27	30	36	46
h etwa		11	13	15	17	22
Paketinhalt	100	100	100	100	100	50
Preis A4	42,95	41,93	51,03	66,47	113,00	263,32

Scheiben
140 HV - Edelstahl A2

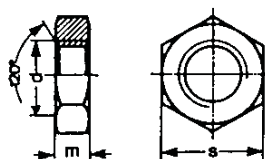


DIN 433
ISO 7092*

d ₁ Nennmaß	d ₂ max.	S Nennmaß	für Schrauben	Paketinhalt	Preis	Kleinpaket	Preis
3,2	6	0,5	3	1000	1,02	250	3,02
4,3	8	0,5	4	1000	1,18	250	3,18
5,3	9	1	5	1000	1,64	100	3,64
6,4	11	1,6	6	1000	2,61	100	4,61
8,4	15	1,6	8	1000	4,60	100	6,60
10,5	18	1,6	10	500	6,14	100	8,14
13	20	2	12	500	13,04	100	15,04
15	24	2,5	14	250	20,86	100	22,86
17	28	2,5	16	250	23,47	100	25,47
21	34	3	20	250	40,03	100	42,03

* Maße nach DIN, die Gegenüberstellung der ISO-Norm weist nur auf die Ablösung der DIN-Norm hin, sagt aber nichts aus über den Grad der Übereinstimmung oder den Zeitpunkt der Umstellung

Sechskantmuttern
niedrige Form, Form B
Edelstahl A2

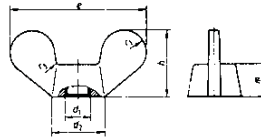


DIN 439
ISO 4035*

d	m Nennmaß	S Nennmaß	Paketinhalt	Preis	Kleinpaket	Preis
M 3	1,8	5,5	1000	5,83	250	7,83
M 4	2,2	7	1000	6,24	250	8,24
M 5	2,7	8	1000	6,39	100	8,39
M 6	3,2	10	1000	7,06	100	9,06
M 8	4	13	1000	13,45	100	15,45
M 10	5	17	500	28,79	100	30,79
M 12	6	19	500	36,46	100	38,46
M 14	7	22	100	102,26		
M 16	8	24	100	130,89		
M 20	10	30	50	245,42		
M 24	12	36	25	390,12		

Flügelmuttern

Messing



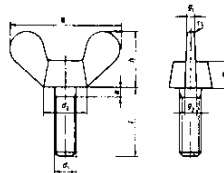
DIN 315

d ₁	(M 3*)	M 4	M 5	M 6	M 8	M 10	M 12	M 16	M 20	M 24
d _{2min/max}		6/8	8/11	10/13	13/16	17/20	20/23	26/29	32/35	41/44
e _{min/max}		18/20	24/26	30/33	36/39	48/51	62/65	70/73	86/90	106/110
h _{min/max}		8,5/10,5	11/13	15/17	18/20	23/25	31/33,5	35/37,5	44/46,5	53,5/56,5
Preis	15,65	16,87	20,93	32,67	54,20	93,57	178,44	347,17	769,49	1603,92
Paketinhalt	100	100	100	100	100	100	50	25	25	25

*nur amerikanische Form lieferbar

Flügelschrauben

Messing



DIN 316

d ₁	M 4	M 5	M 6	M 8	M 10	M 12
d _{2min/max}	6/8	8/11	10/13	13/16	17/20	20/23
e _{min/max}	18/20	24/26	30/33	36/39	48/51	62/65
h _{min/max}	8,5/10,5	11/13	15/17	18/20	23/25	31/33,5
l						
8	39,11					
10	39,73	40,19	54,71	84,36		
12	41,21	42,28	59,82	91,01		
16	45,50	45,50	65,96	94,08	175,88	270,98
20	53,17	54,20	73,63	105,33	183,04	
25		59,82	79,76	114,02	190,71	
30		68,51	85,39	120,66	197,36	327,23
35				132,42	204,01	344,61
40				141,12	218,83	359,95
50				164,64	244,91	380,40
60				186,62	276,61	412,10
Paketinhalt	100	100	100	100	100	50