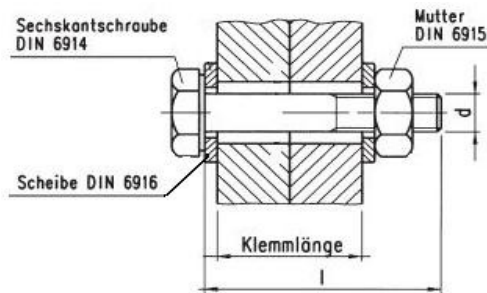


**Sechskantschraube
mit großer Schlüsselweite
für HV-Verbindungen
DIN 6914
EN 14399-4:2005**

Baltzer
...richtig verbunden!



Gewinde d	M12	M16	M20	M22	M24	M27	M30
Länge l	Klemmlänge						
30	6 - 10						
35	11 - 15						
40	16 - 20	10 - 14					
45	21 - 23	15 - 19	10 - 14				
50	24 - 28	20 - 24	15 - 19	14 - 18			
55	29 - 33	25 - 29	20 - 24	19 - 23			
60	34 - 38	30 - 34	25 - 29	24 - 28	22 - 26		
65	39 - 43	35 - 39	30 - 34	29 - 33	27 - 31		
70	44 - 48	40 - 44	35 - 39	34 - 38	32 - 36	28 - 32	
75	49 - 53	45 - 47	40 - 44	39 - 43	37 - 41	33 - 37	29 - 33
80	54 - 58	48 - 52	45 - 49	44 - 48	42 - 46	38 - 42	34 - 38
85	59 - 63	53 - 57	50 - 54	49 - 53	47 - 51	43 - 47	39 - 43
90	64 - 68	58 - 62	55 - 57	54 - 56	52 - 53	48 - 52	44 - 48
95	69 - 73	63 - 67	58 - 62	57 - 61	54 - 58	53 - 57	49 - 53
100		68 - 72	63 - 67	62 - 66	59 - 63	58 - 60	54 - 56
105		73 - 77	68 - 72	67 - 71	64 - 68	61 - 65	57 - 61
110		78 - 82	73 - 77	72 - 76	69 - 73	66 - 70	62 - 66
115		83 - 87	78 - 82	77 - 81	74 - 78	71 - 75	67 - 71
120		88 - 92	83 - 87	82 - 86	79 - 83	76 - 80	72 - 76
125		93 - 97	88 - 92	87 - 91	84 - 88	81 - 85	77 - 81
130		98 - 102	93 - 97	92 - 96	89 - 93	86 - 90	82 - 86
135			98 - 102	97 - 101	94 - 98	91 - 95	87 - 91
140			103 - 107	102 - 106	99 - 103	96 - 100	92 - 96
145			108 - 112	107 - 111	104 - 108	101 - 105	97 - 101
150			113 - 117	112 - 116	109 - 113	106 - 110	102 - 106
155			118 - 122	117 - 121	114 - 118	111 - 115	107 - 111
160				122 - 127	119 - 123	116 - 120	112 - 116
165				128 - 131	124 - 128	121 - 125	117 - 121
170					129 - 133	126 - 130	122 - 126
180					139 - 143	136 - 140	132 - 136
200						156 - 160	152 - 156

Angaben ohne Gewähr!